

线性成品排水沟安装步骤及注意事项

我们的安装说明是常用的安装建议。任何关于排水沟的安装的特殊要求必须经过相关专业设计师的认可和确认。

1.根据各地实际的安装条件、铺装形式、地质条件、承重等级以及使用客户的其他具体要求选择适合的产品类型和安装位置

2.相邻表面（街道，平面等）应该高于排水沟安装高度 3-5mm

3.排水沟运行中的水平应力—混凝土区域

4.当应用在混凝土拱石段和侧表面铺饰时，需要将盖板嵌入沟槽中，或者是排水沟可以有效抵消应力

5.确保在安装过程中，排水沟不受机械损伤。例如，在施工时车辆必须穿过排水沟，应尽量避免碾压排水沟

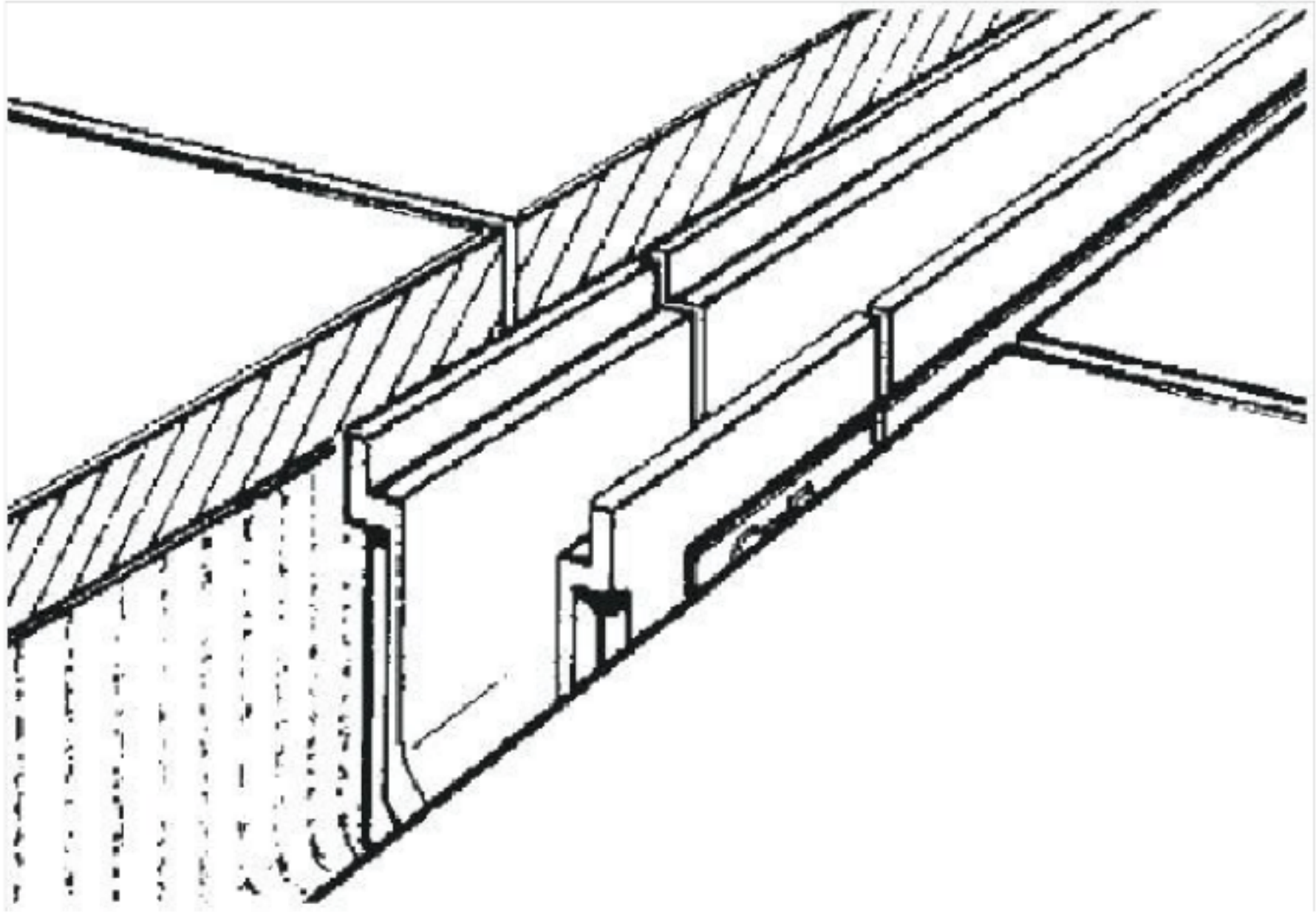
6.沉砂池和类似的跌水井与排水沟的安装方式类似

7.EN1433 强制规定，可用于行驶路面的盖板级别为 C250 级别或者以上

伸缩缝

当铺装方式为混凝土铺装时，一定要设置与排水沟相同方向以及垂直的伸缩缝。伸缩缝的距离参考安装指南。并且经过结构设计师的认可。

若伸缩缝与排水沟相交，不允许现有伸缩缝被排水沟打断。可令伸缩缝位于两个沟体结合处，或者将沟体截断然后重新密封。



临时保护措施

在排水沟已定位安放且施工尚未完成结束时，暴露于外的排水沟顶部易受到施工场地过往交通工具的破坏，应避免场地内车辆直接碾压排水沟。如车辆必须穿越排水沟，则要求在排水沟两侧各铺设至少 0.9 米宽的通行带，不建议采用活动式木板。

密封缝打胶防渗漏措施

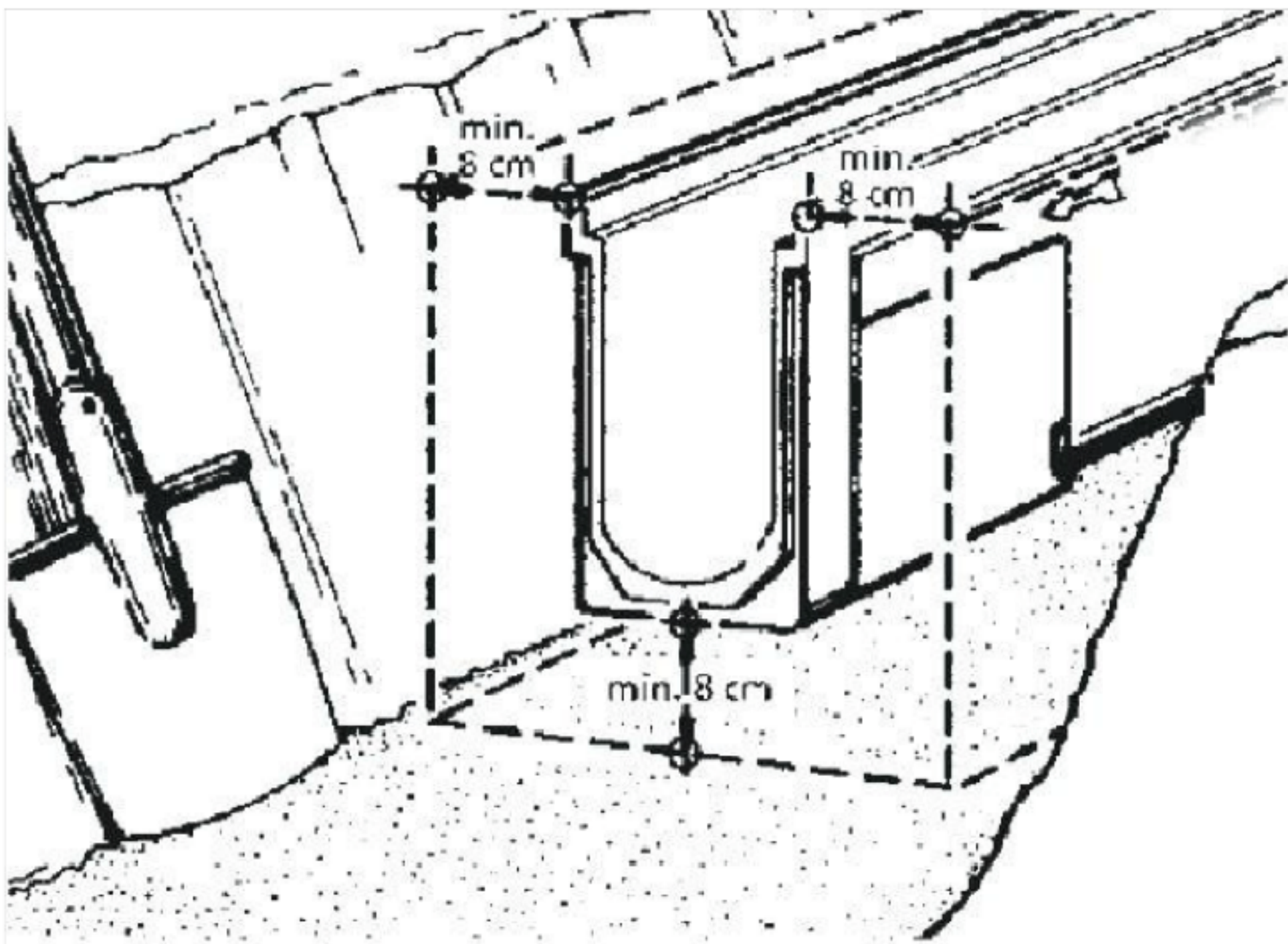
如排水系统安装于结构板内、则排水沟构件见结合部的密封打胶

缝内应用适合的密封胶进行密封处理。密封胶应具备与排水沟材质相同的抗化学腐蚀性，同时也能适应来自地板的运动和温度变化。在密封胶前工作面应该经过认真处理。

线性排水沟现场安装工序

1. 开挖基槽

开凿足够宽度的沟渠；保证至少 8cm（class A15）的空间可以用于被放置。由于承重等级及地面不同的铺装方式，对应不同的尺寸要求。具体可以参考安装指南和安装规范进行施工。

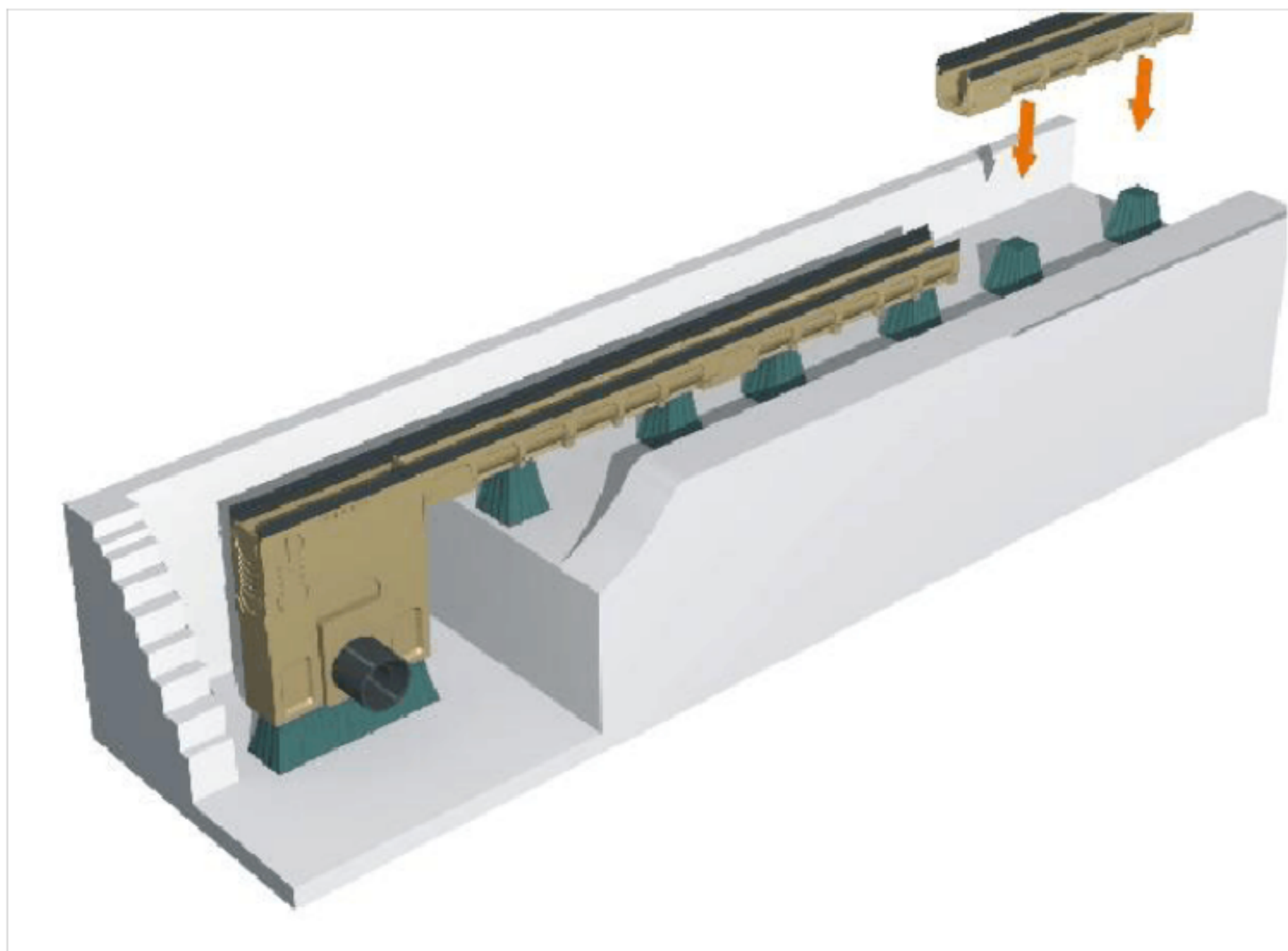


2. 布置出水口

施工中通常从跌水井或者其他类型接水口开始。确定好起始位置后，按照沟体两侧显示的水流方向进行安装。

- 确定排水口的位置和形式
- 安放跌水井

- 在确定排水沟位置和安装高度正确后，进行与市政水井的连接
- 从接水口处开始按照沟体的侧面的水流方向进行安装（沟体两侧显示，对于有坡度的沟体，沟体侧面所示数字显示水流方向）



3. 沟体安装

在安装和混凝土的浇筑过程中沟体保持水平并保证相应的安装高度。混凝土下的地基必须夯实。

A. 混凝土支撑

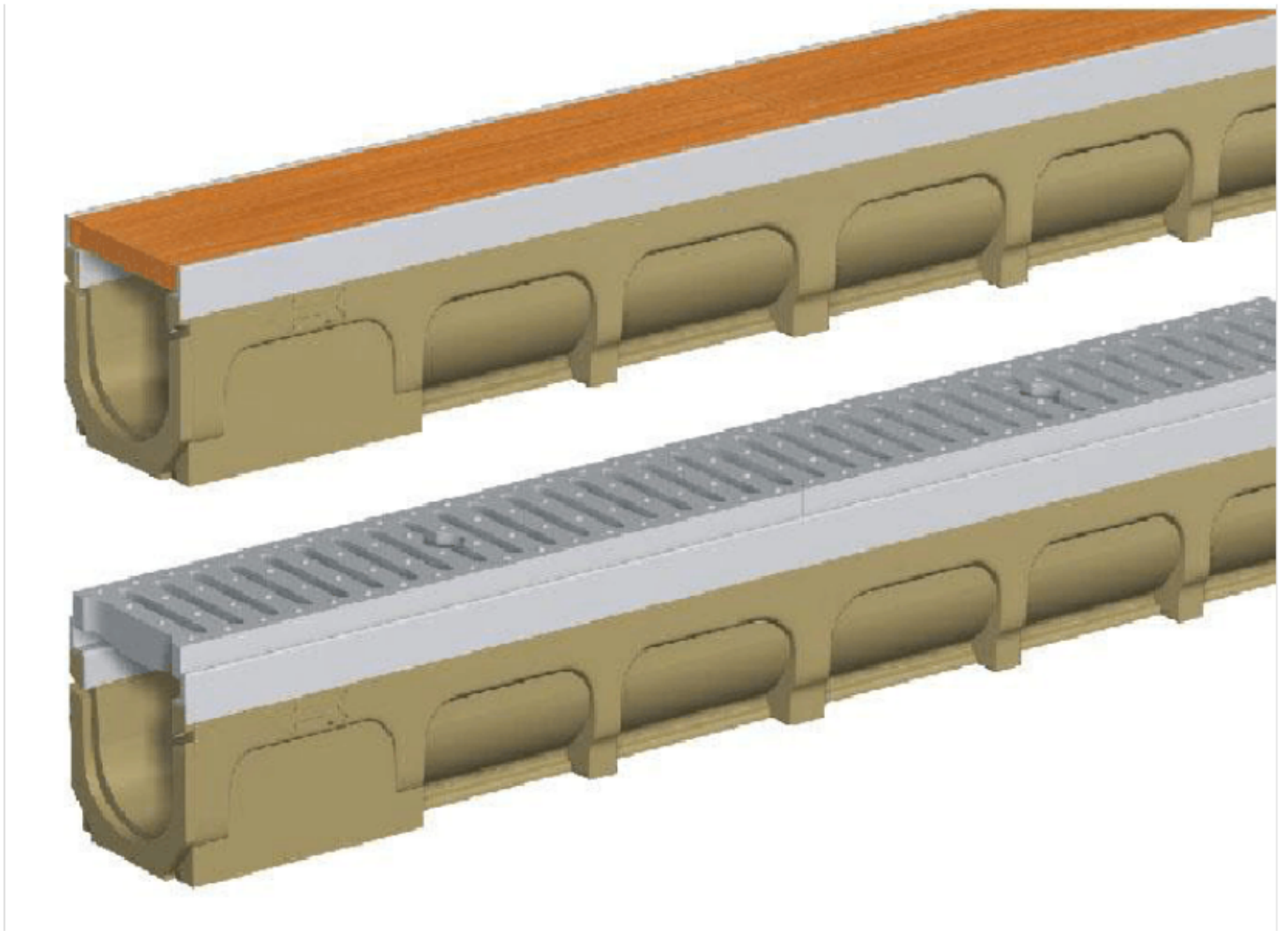
注意应避免混凝土进入沟与沟之间的接缝内。

B. 专用工具（针对特种产品）



4. 盖板安装

为避免沟壁在施工时受到侧向压力的破坏，在铺设和浇筑混凝土前应预先将盖板放置与沟体上，或者用等同尺寸的木板支撑沟体。

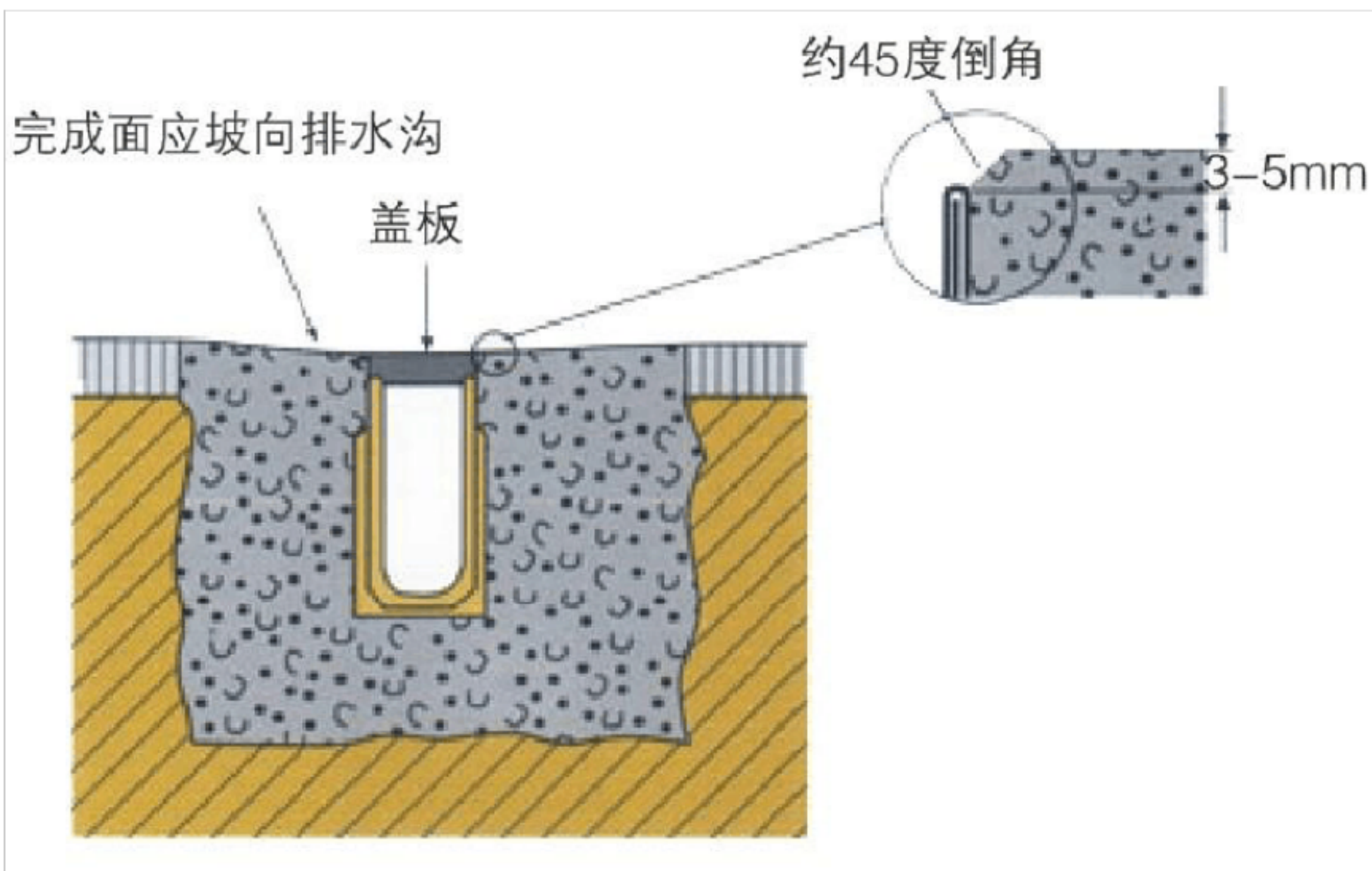


在沟体相邻的混凝土浇筑过程中，确保混凝土与沟体间无空隙，与沟体构件紧密连接。

确保在安装过程中，排水沟不受机械损伤。例如，在施工时车辆必须穿过排水沟，应尽量避免碾压排水沟。

5. 铺装层

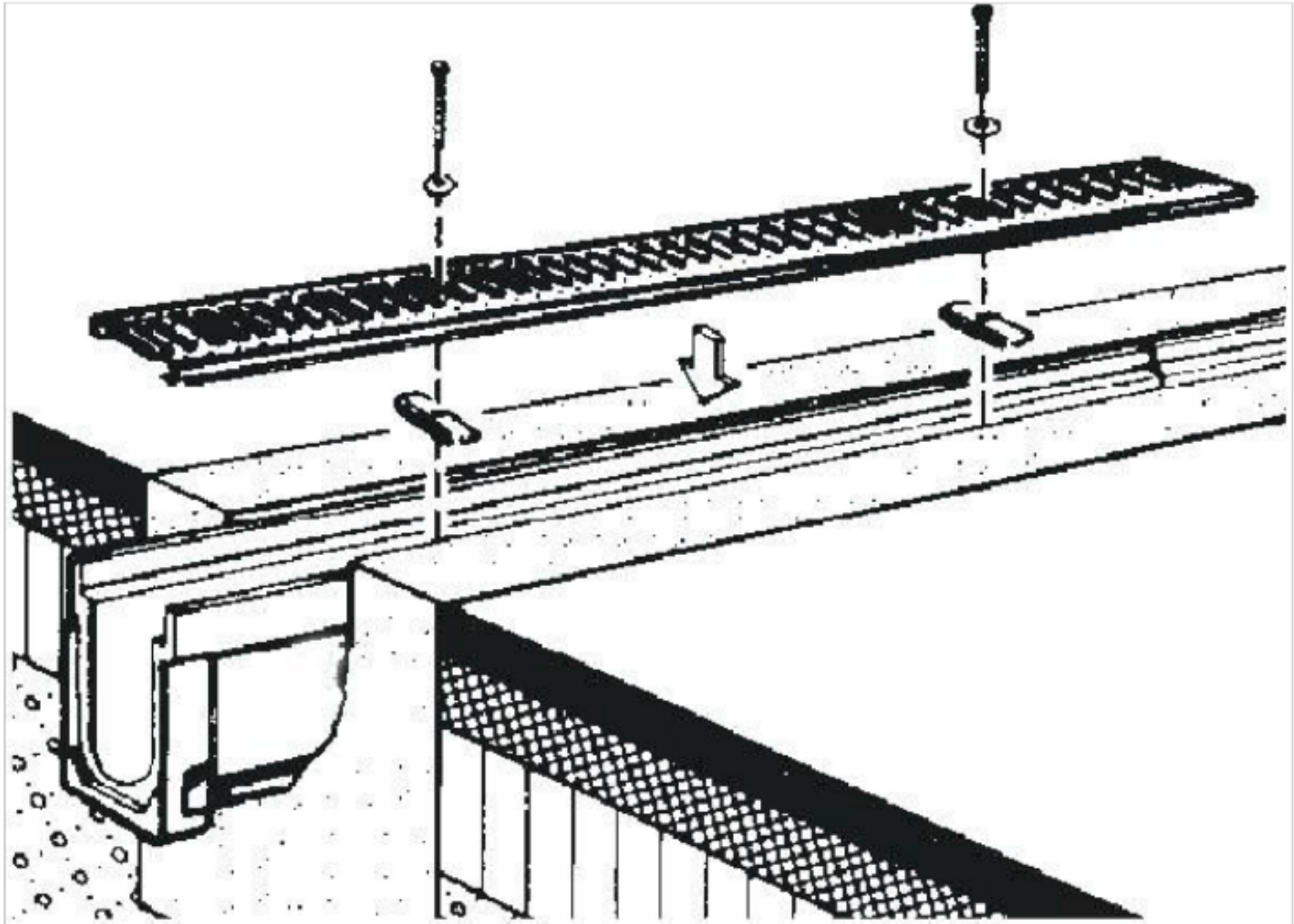
在铺设沟体相邻铺装层时，注意铺装和沟壁的搭接紧实。并且铺装的完成面应高于排水沟盖板 3-5mm 。



6. 安装完成和使用维护

使用前需要注意：

- 用水冲刷沟体内部
- 清洁盖板，排水沟和排水口中的固体废物和垃圾
- 嵌入盖板并使用盖板固定系统



系统维护

为确保系统持续良好运行，建议对于此系统进行定期维护。

检查内容包括

1. 移走盖板
2. 清理沟体内垃圾和杂物，并用水冲洗沟体内部
3. 修正沟体内部以及接缝处
4. 清理垃圾收集栏内垃圾，并确保排水口清洁
5. 将垃圾栏放入跌水井内
6. 重新放入盖板并且固定